

Mercedes-Benz S 680 Maybach

\*PANORAMA\*EXKLUSIV\*MANUFAKTUR\*

Details



Preis

138.990 €

19% MwSt.

Typ	Pkw
Erstzulassung	08/2021
Kilometerstand	25.900 km
Kraftstoff	Benzin
Getriebe	Automatik
Leistung	450 kW / 612 PS

Ausstattung

- Schiebedach
  - Elektr. Fensterheber
  - ESP
  - Sitzheizung
  - Garantie
  - Elektr. Seitenspiegel
  - Elektr. Sitzeinstellung
  - Isofix
  - Nichtraucher-Fahrzeug
  - Notbremsassistent
  - Sitzbelüftung
  - Berganfahrassistent
  - Lordosenstütze
  - Notrufsystem
- Leichtmetallfelgen
  - Servolenkung
  - Navigationssystem
  - Partikelfilter
  - Regensensor
  - Bluetooth
  - Head-Up Display
  - Lichtsensor
  - Start/Stop-Automatik
  - Schlüssellose Zentralverriegelung
  - Alarmanlage
  - Elektr. Heckklappe
  - Massagesitze
  - Reifendruckkontrolle
- Zentralverriegelung
  - ABS
  - Scheckheftgepflegt
  - Luftfederung
  - Panorama-Dach
  - Bordcomputer
  - Multifunktionslenkrad
  - Traktionskontrolle
  - Spurhalteassistent
  - Totwinkel-Assistent
  - Armlehne
  - Lederlenkrad
  - Müdigkeitswarner
  - Schaltwippen

Kontakt

Autoforum Tübingen  
Au Ost 15  
72072 Tübingen

Tel.: 07071/9798123  
E-Mail: [autoforum@t-online.de](mailto:autoforum@t-online.de)

## Mercedes-Benz S 680 Maybach

**\*PANORAMA\*EXKLUSIV\*MANUFAKTUR\***

- |                                    |   |                                  |
|------------------------------------|---|----------------------------------|
| - Sitzheizung hinten               | - Soundsystem                                 | - Sprachsteuerung                |
| - Touchscreen                      | - USB   | - Verkehrszeichenerkennung       |
| - Sommerreifen                     | - Blendfreies Fernlicht                       | - Abstandswarner                 |
| - Elektr. Sitzeinstellung, hinten  | - Ambiente-Beleuchtung                        | - WLAN / Wifi Hotspot            |
| - Apple CarPlay                    | - Android Auto                                | - Voll digitales Kombiinstrument |
| - Induktionsladen für Smartphones  | - Innenspiegel autom. abblendend              | - Geschwindigkeitsbegrenzer      |
| - Fernlichtassistent               | - Elektr. Sitzeinstellung mit Memory-Funktion | - Abgedunkelte Scheiben          |
| - Elektr. Seitenspiegel anklappbar | - Parksensoren vorne                          | - Parksensoren hinten            |
| - Selbstlenkende Systeme           | - 360° Kamera                                 | - 4-Zonen-Klimaautomatik         |
| - Abstandstempomat                 | - Radio DAB                                   | - LED-Tagfahrlicht               |
| - LED-Scheinwerfer                 | - adaptives Kurvenlicht                       |                                  |

## Fahrzeugbeschreibung

Im Angebot steht ein schöner S 680 Maybach in einer tollen Farbkombination. Das Fahrzeug ist aus 1. Hand und unfallfrei.

---

**Farbe: 934 Manufaktur Chinablue**  
**Leder: Sienabraun/Schwarz**

---

**70R - 21" Maybach Schmiederäder im Vielspeichen-Design**  
**72B - USB-Paket Plus**  
**U35 - Steckdose**  
**U25 - Einstiegsleisten mit "MAYBACH" Schriftzug vorn und hinten, beleuchtet**  
**U19 - MBUX Augmented Reality für Navigation**  
**U14 - Fußmatten Hochflor**  
**U10 - Automatische Beifahrerairbag-Abschaltung**  
**PBG - MBUX Navigation Premium**  
**P82 - URBAN GUARD Fahrzeugschutz Plus**  
**P64 - Memory-Paket**  
**P47 - Park-Paket mit 360°-Kamera**  
**P34 - Exklusiv-Paket**  
**P21 - AIR-BALANCE Paket**  
**P20 - Fahrassistenz-Paket**  
**P09 - Sonnenschutz-Paket**

## Kontakt

Autoforum Tübingen  
Au Ost 15  
72072 Tübingen

Tel.: 07071/9798123  
E-Mail: [autoforum@t-online.de](mailto:autoforum@t-online.de)

## Mercedes-Benz S 680 Maybach

**\*PANORAMA\*EXKLUSIV\*MANUFAKTUR\***

P07 - Chauffeur-Paket  
L2B - Multifunktionslenkrad in Leder Nappa  
K41 - Nothalt-Assistent mit Hands-off Spurwechsel Software  
K40 - Rettungsgasse mit überfahren der Markierung Software  
K34 - Streckenbasierte Geschwindigkeitsanpassung  
K33 - Erweitertes automatisches Wiederanfahren im Stau  
K32 - Aktiver Spurwechsel-Assistent  
K15 - Serviceintervall 15.000 KM  
H02 - Zierelemente Holz Pappel anthrazit offenporig  
B10 - KRAFTSTOFFTANKSYSTEM FUER EU6D-NORM  
B05 - Chromgriff und Edelstahlladekante  
942 - Laderaum-Paket  
916 - Kraftstoffbehälter mit 76 Liter Inhalt  
903 - Sitzheizung Plus im Fond  
902 - Sitzheizung Plus für Fahrer und Beifahrer  
8U8 - i-Size-Kinder-Rückhaltesystem  
8U1 - Eloxierte Zierleisten  
8U0 - Wischwasserbehälter beheizt  
8B3 - INDIVIDUALISIERUNG  
898 - Kabelloses Ladesystem für mobile Endgeräte im Fond  
897 - Kabelloses Ladesystem für mobile Endgeräte vorn  
891 - Ambientebeleuchtung  
889 - KEYLESS-GO mit flächenbündigen Türgriffen  
883 - Servoschließen  
882 - Innenraumabsicherung  
881 - Kofferraumdeckelfernschließung  
874 - MAGIC VISION CONTROL  
871 - HANDS-FREE ACCESS  
868 - OLED Zentral-Display  
840 - Wärmedämmend dunkel getöntes Glas  
810 - Burmester® 3D-Surround-Soundsystem  
802 - Modelljahrcode  
735 - Zierelemente-Paket Exklusiv  
726 - Mittelkonsole Glasoptik schwarz  
70B - Warnweste für Fahrer  
642 - MULTIBEAM LED  
628 - Adaptiver Fernlicht-Assistent Plus  
61U - Innenhimmel Mikrofaser DINAMICA schwarz  
596 - URBAN GUARD einbruchhemmendes Verbundsicherheitsglas mit Wärme- und Geräuschkämmung  
587 - Umfeldbeleuchtung mit Projektion des Markenlogos  
582 - Klimatisierungsautomatik THERMOTRONIC im Fond

## Kontakt

Autoforum Tübingen  
Au Ost 15  
72072 Tübingen

Tel.: 07071/9798123  
E-Mail: [autoforum@t-online.de](mailto:autoforum@t-online.de)

## Mercedes-Benz S 680 Maybach

**\*PANORAMA\*EXKLUSIV\*MANUFAKTUR\***

581 - Klimatisierungsautomatik THERMOTRONIC  
562 - PRE-SAFE® Impuls  
561 - Designgurtschlösser vorn und hinten  
551 - Einbruch- und Diebstahlwarnanlage mit Vorrüstung für Kollisionserkennung  
546 - Aktiver Geschwindigkeitslimit-Assistent  
543 - Doppelte Sonnenblende  
540 - Sonnenrollo elektrisch für Heckscheibe  
537 - Digitales Radio  
534 - MBUX Multimédiasystem  
51B - Rating Länderset EURO-NCAP  
513 - Verkehrszeichen-Assistent  
502 - 3 Jahre kostenfreie Navigations-Updates für Kartendaten  
501 - 360°-Kamera  
489 - AIRMATIC  
475 - Reifendruckkontrolle  
453 - Executive Sitze  
452 - Sitz auf Beifahrerseite vom Fond elektrisch einstellbar  
447 - MBUX Fond-Tablet  
439 - EASY ADJUST Komfortkopfstütze für Fahrer und Beifahrer, auf Beifahrerseite abklappbar  
438 - Head-up-Display  
432 - Aktiv-Multikontursitz-Paket  
421 - 9G-TRONIC  
413 - Panorama-Schiebedach  
402 - Sitzklimatisierung im Fond  
401 - Sitzklimatisierung für Fahrer und Beifahrer  
3V3 - Speed- und Loadindex 101Y XL  
383 - Kommunikationsmodul (LTE) für die Nutzung von Mercedes me connect Diensten  
367 - Vorrüstung für Live Traffic Information  
365 - Festplatten-Navigation  
355 - Erweiterte Funktionen MBUX  
351 - Mercedes-Benz Notrufsystem  
33U - Remote Services Plus  
32U - Soundpersonalisierung  
325 - Mittenairbag  
321 - Fingerabdruck Scanner  
302 - Fondairbag  
297 - Sonnenrollos elektrisch in den Fondtüren links und rechts  
292 - PRE-SAFE® Impuls Seite  
282 - Durchlademöglichkeit  
276 - Memory-Paket Fond  
275 - Fahrersitz elektrisch einstellbar mit Memory-Funktion

## Kontakt

Autoforum Tübingen  
Au Ost 15  
72072 Tübingen

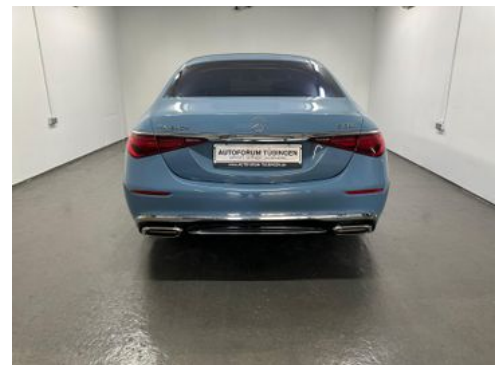
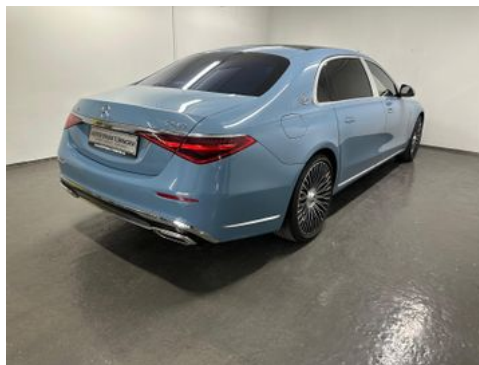
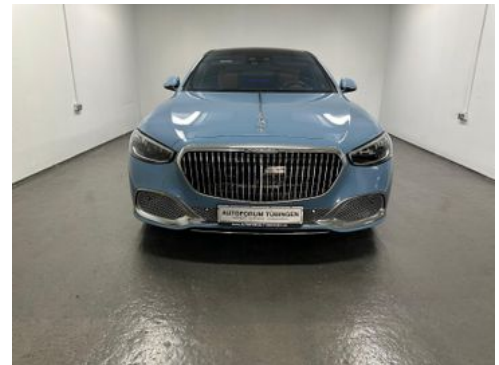
Tel.: 07071/9798123  
E-Mail: [autoforum@t-online.de](mailto:autoforum@t-online.de)

## Mercedes-Benz S 680 Maybach

**\*PANORAMA\*EXKLUSIV\*MANUFAKTUR\***

266 - Aktiver Lenk-Assistent  
249 - Innen- und Außenspiegel fahrerseitig automatisch abblendend  
243 - Aktiver Spurhalte-Assistent  
235 - Aktiver Park-Assistent mit PARKTRONIC  
233 - Aktiver Abstands-Assistent DISTRONIC  
231 - Garagentoröffner  
22U - MBUX Entertainment  
223 - Fondsitze elektrisch einstellbar inklusive Memory-Funktion  
17U - Android Auto  
16U - Apple CarPlay  
14U - Smartphone Integration

## Fahrzeugbilder



## Kontakt

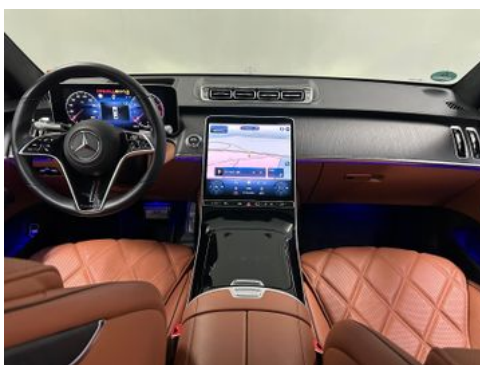
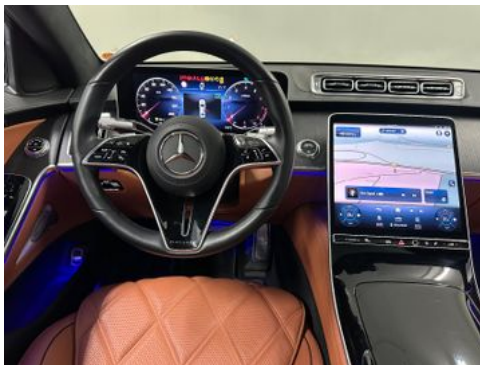
Autoforum Tübingen  
Au Ost 15  
72072 Tübingen

Tel.: 07071/9798123  
E-Mail: [autoforum@t-online.de](mailto:autoforum@t-online.de)



## Mercedes-Benz S 680 Maybach

**\*PANORAMA\*EXKLUSIV\*MANUFAKTUR\***



## Kontakt

Autoforum Tübingen  
Au Ost 15  
72072 Tübingen

Tel.: 07071/9798123  
E-Mail: [autoforum@t-online.de](mailto:autoforum@t-online.de)



## Mercedes-Benz S 680 Maybach

**\*PANORAMA\*EXKLUSIV\*MANUFAKTUR\***



## Kontakt

Autoforum Tübingen  
Au Ost 15  
72072 Tübingen

Tel.: 07071/9798123  
E-Mail: [autoforum@t-online.de](mailto:autoforum@t-online.de)

## Mercedes-Benz S 680 Maybach

**\*PANORAMA\*EXKLUSIV\*MANUFAKTUR\***



## Kontakt

Autoforum Tübingen  
Au Ost 15  
72072 Tübingen

Tel.: 07071/9798123  
E-Mail: [autoforum@t-online.de](mailto:autoforum@t-online.de)



## Mercedes-Benz S 680 Maybach

**\*PANORAMA\*EXKLUSIV\*MANUFAKTUR\***

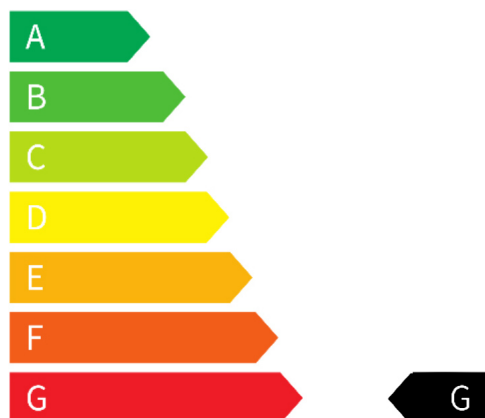
### Verbrauch & Umwelt

Kraftstoffverbrauch (kombiniert): 13,2 l/100km

CO2-Emissionen (kombiniert): 301.0 g/km

CO2-Klasse: G

CO2 - Klasse kombiniert



### Kontakt

Autoforum Tübingen  
Au Ost 15  
72072 Tübingen

Tel.: 07071/9798123  
E-Mail: [autoforum@t-online.de](mailto:autoforum@t-online.de)