

Mercedes-Benz S 580 e MAYBACH \*FOND  
ENTERT\*EXCLUSIVE\*TABLET

Details



Typ	Pkw
Erstzulassung	04/2023
Kilometerstand	3.500 km
Kraftstoff	Hybrid (Benzin/Elektro)
Getriebe	Automatik
Leistung	375 kW / 510 PS

Preis

157.890 €  
19% MwSt.

Ausstattung

- Metallic
  - Zentralverriegelung
  - Servolenkung
  - Navigationssystem
  - Partikelfilter
  - Regensensor
  - Bluetooth
  - Head-Up Display
  - Isofix
  - Nichtraucher-Fahrzeug
  - Notbremsassistent
  - Sitzbelüftung
  - Beheizbare Frontscheibe
  - Elektr. Heckklappe
- Schiebedach
  - Elektr. Fensterheber
  - ABS
  - Scheckheftgepflegt
  - Luftfederung
  - Panorama-Dach
  - Bordcomputer
  - Freisprecheinrichtung
  - Lichtsensor
  - Start/Stop-Automatik
  - Schlüssellose Zentralverriegelung
  - Alarmanlage
  - Beheizbares Lenkrad
  - Lederlenkrad
- Leichtmetallfelgen
  - Elektr. Wegfahrsperr
  - ESP
  - Sitzheizung
  - Garantie
  - Elektr. Seitenspiegel
  - Elektr. Sitzeinstellung
  - Multifunktionslenkrad
  - Traktionskontrolle
  - Spurhalteassistent
  - Totwinkel-Assistent
  - Armlehne
  - Berganfahrassistent
  - Lordosenstütze

Kontakt

## Mercedes-Benz S 580 e MAYBACH \*FOND

### ENTERT\*EXCLUSIVE\*TABLET

- |                                    |   |                                   |
|------------------------------------|---|-----------------------------------|
| - Massagesitze                     | - Müdigkeitswarner                            | - Notrufsystem                    |
| - Reifendruckkontrolle             | - Schaltwippen                                | - Sitzheizung hinten              |
| - Soundsystem                      | - Sprachsteuerung                             | - Touchscreen                     |
| - USB                              | - Verkehrszeichenerkennung                    | - Sommerreifen                    |
| - Blendfreies Fernlicht            | - Abstandswarner                              | - Elektr. Sitzeinstellung, hinten |
| - Ambiente-Beleuchtung             | - WLAN / Wifi Hotspot                         | - Apple CarPlay                   |
| - Android Auto                     | - Volldigitales Kombiinstrument               | - Induktionsladen für Smartphones |
| - Innenspiegel autom. abblendend   | - Geschwindigkeitsbegrenzer                   | - Plug-in-Hybrid                  |
| - Fernlichtassistent               | - Elektr. Sitzeinstellung mit Memory-Funktion | - Abgedunkelte Scheiben           |
| - Elektr. Seitenspiegel anklappbar | - Parksensoren vorne                          | - Parksensoren hinten             |
| - Selbstlenkende Systeme           | - 360° Kamera                                 | - 4-Zonen-Klimaautomatik          |
| - Abstandstempomat                 | - Radio DAB                                   | - LED-Tagfahrlicht                |
| - LED-Scheinwerfer                 | - adaptives Kurvenlicht                       |                                   |

## Fahrzeugbeschreibung

**Im Angebot steht ein wunderschöner Mercedes-Benz S 580 e Maybach mit einer umfangreichen Ausstattung.**

**Das Fahrzeug ist aus 1.Hand, unfallfrei und wurde fortlaufend gewartet.**

**Finanzierung möglich!**

**Farbe: 197 Obsidianschwarz**

**Interieur: 511 Leder Exklusiv Nappa Maybach schwarz**

**P34 - Exklusiv-Paket**

**PBS - ENERGIZING Paket vorn**

**445 - MBUX Augmented Reality Head-up-Display**

**854 - MBUX High-End Fond-Entertainment**

**PBT - ENERGIZING Paket Fond**

**318 - DIGITAL LIGHT mit Projektionsfunktion**

**216 - Hinterachslenkung**

**380 - Auto-Telefonie**

**878 - Aktive Ambientebeleuchtung**

**P82 - GUARD 360° Fahrzeugschutz Plus**

**L2D - Multifunktions-Lenkrad in Holz-Leder-Ausführung**

**PBH - Park-Paket mit Remote-Parkfunktionen**

## Kontakt

Autoforum Tübingen  
Au Ost 15  
72072 Tübingen

Tel.: 07071/9798123  
E-Mail: [autoforum@t-online.de](mailto:autoforum@t-online.de)

## **Mercedes-Benz S 580 e MAYBACH \*FOND**

### **ENTERT\*EXCLUSIVE\*TABLET**

306 - Beltbag  
899 - Multifunktions-Telefonie  
82B - Wechselstrom-Ladesystem (AC-Laden)  
597 - Frontscheibe, beheizt  
72B - USB-Paket Plus  
U14 - Fußmatten Hochflor  
33U - Remote Services Plus  
682 - Feuerlöscher  
U25 - Einstiegsleisten mit Maybach? Schriftzug vorn und hinten, beleuchtet  
U19 - MBUX Augmented Reality für Navigation  
U10 - Automatische Beifahrerairbag-Abschaltung  
U01 - Fondgurt-Statusanzeige im Instrumenten-Display  
R7K - Radgröße 19" Rundum Variante 1  
R39 - 19" Maybach Leichtmetallräder im 5-Loch-Design  
PBG - MBUX Navigation Premium  
P69 - Wärme-Komfort-Paket  
P64 - Memory-Paket  
P43 - Sitzkomfort-Paket Fond  
P21 - AIR-BALANCE Paket  
P20 - Fahrassistent-Paket  
P09 - Sonnenschutz-Paket  
P07 - Chauffeur-Paket  
K41 - Nothalt-Assistent mit Hands-off Spurwechsel Software  
K40 - Rettungsgasse mit überfahren der Markierung Software  
K37 - DEAKTIVIERUNG SCHLIESSRUECKMELDUNG UEBER FANFARE  
K34 - Streckenbasierte Geschwindigkeitsanpassung  
K32 - Aktiver Spurwechsel-Assistent  
H29 - Zierelemente Holz Wurzelnuss braun glänzend  
GHC - Hybrid-Getriebe mit 100 kW-110 kW  
BHA - Hybrid-Batterie 1P108S+  
942 - Laderaum-Paket  
907 - Beheizbare Armlehne im Fond sowie Mittelkonsole  
906 - Armlehnenheizung für Fahrer und Beifahrer  
903 - Sitzheizung Plus im Fond  
902 - Sitzheizung Plus für Fahrer und Beifahrer  
8U8 - i-Size-Kinder-Rückhaltesystem  
8U1 - Eloxierte Zierleisten  
8U0 - Wischwasserbehälter beheizt  
898 - Kabelloses Ladesystem für mobile Endgeräte im Fond  
891 - Ambientebeleuchtung  
889 - KEYLESS-GO mit flächenbündigen Türgriffen

## **Kontakt**

Autoforum Tübingen  
Au Ost 15  
72072 Tübingen

Tel.: 07071/9798123  
E-Mail: [autoforum@t-online.de](mailto:autoforum@t-online.de)

## Mercedes-Benz S 580 e MAYBACH \*FOND

### ENTERT\*EXCLUSIVE\*TABLET

- 883 - Servoschließen
- 882 - Innenraumabsicherung
- 874 - MAGIC VISION CONTROL
- 871 - HANDS-FREE ACCESS
- 868 - OLED Zentraldisplay
- 840 - Wärmedämmend dunkel getöntes Glas
- 810 - Burmester® 3D-Surround-Soundsystem
- 735 - Zierelemente-Paket Exklusiv
- 726 - Mittelkonsole Glasoptik schwarz
- 628 - Adaptiver Fernlicht-Assistent Plus
- 61U - Innenhimmel Mikrofaser MICRO CUT schwarz
- 5U2 - Lufteinlassgitter der Frontschürze in Hochglanzschwarz
- 596 - GUARD 360° einbruchhemmendes Verbundsicherheitsglas mit Wärme- und Geräuschdämmung
- 587 - Umfeldbeleuchtung mit Projektion des Markenlogos
- 582 - Klimatisierungsautomatik THERMOTRONIC im Fond
- 581 - Klimatisierungsautomatik THERMOTRONIC
- 562 - PRE-SAFE® Impuls
- 551 - Einbruch- und Diebstahlwarnanlage mit Vorrüstung für Kollisionserkennung
- 546 - Aktiver Geschwindigkeitslimit-Assistent
- 543 - Doppelte Sonnenblende
- 540 - Sonnenrollo elektrisch für Heckscheibe
- 537 - Digitales Radio
- 534 - MBUX Multimediasystem
- 513 - Verkehrszeichen-Assistent
- 507 - Memory Park-Assistent
- 501 - 360°-Kamera
- 489 - AIRMATIC
- 453 - Executive Sitze
- 452 - Sitz auf Beifahrerseite vom Fond elektrisch einstellbar
- 451 - 3D Fahrerdisplay
- 447 - MBUX Fond-Tablet
- 443 - Lenkradheizung
- 43U - Projektionsfunktion für Animationen
- 439 - EASY ADJUST Komfortkopfstütze für Fahrer und Beifahrer, auf Beifahrerseite abklappbar
- 432 - Aktiv-Multikontursitz-Paket
- 413 - Panorama-Schiebedach
- 406 - Multikontursitze im Fond
- 402 - Sitzklimatisierung im Fond
- 401 - Sitzklimatisierung für Fahrer und Beifahrer
- 365 - Festplatten-Navigation
- 355 - Erweiterte Funktionen MBUX

## Kontakt

Autoforum Tübingen  
Au Ost 15  
72072 Tübingen

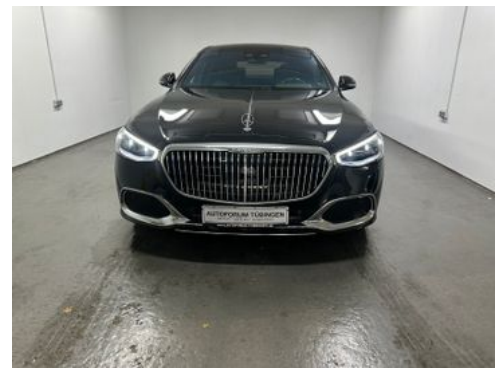
Tel.: 07071/9798123  
E-Mail: [autoforum@t-online.de](mailto:autoforum@t-online.de)

## Mercedes-Benz S 580 e MAYBACH \*FOND

ENTERT\*EXCLUSIVE\*TABLET

351 - Mercedes-Benz Notrufsystem  
32U - Soundpersonalisierung  
325 - Mittenairbag  
323 - Wadenmassage im Fond  
322 - Nacken- und Schulterheizung im Fond  
321 - Fingerabdruck Scanner  
30U - Projektionsfunktion für Linien  
2S0 - Individualisierungs-Paket  
297 - Sonnenrollos elektrisch in den Fondtüren links und rechts  
276 - Memory-Paket Fond  
275 - Fahrer- und Beifahrersitz elektrisch einstellbar mit Memory-Funktion  
266 - Aktiver Lenk-Assistent  
249 - Innen- und Außenspiegel fahrerseitig automatisch abblendend  
243 - Aktiver Spurhalte-Assistent  
235 - Aktiver Park-Assistent mit PARKTRONIC  
233 - Aktiver Abstands-Assistent DISTRONIC  
223 - Fondsitze elektrisch einstellbar inklusive Memory-Funktion  
17U - Android Auto  
16U - Apple CarPlay

## Fahrzeugbilder



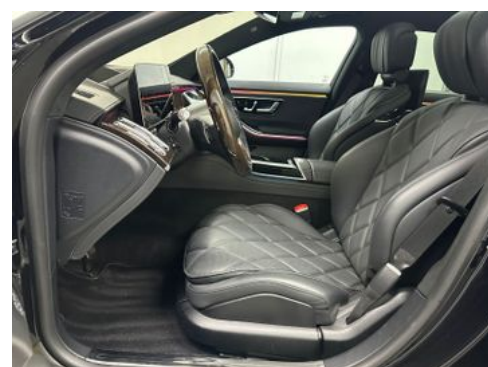
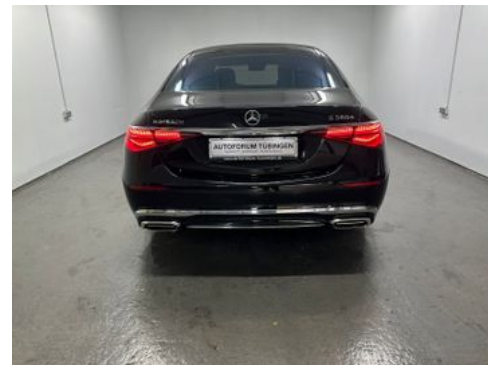
## Kontakt

Autoforum Tübingen  
Au Ost 15  
72072 Tübingen

Tel.: 07071/9798123  
E-Mail: [autoforum@t-online.de](mailto:autoforum@t-online.de)

**Mercedes-Benz S 580 e MAYBACH \*FOND**

**ENTERT\*EXCLUSIVE\*TABLET**



## Kontakt

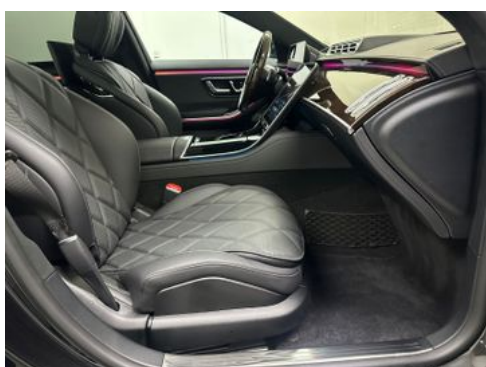
Autoforum Tübingen  
Au Ost 15  
72072 Tübingen

Tel.: 07071/9798123  
E-Mail: [autoforum@t-online.de](mailto:autoforum@t-online.de)



**Mercedes-Benz S 580 e MAYBACH \*FOND**

**ENTERT\*EXCLUSIVE\*TABLET**



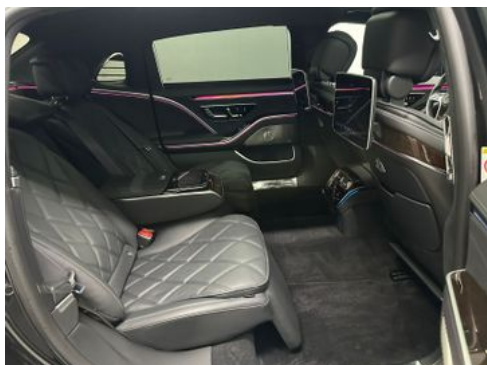
## Kontakt

Autoforum Tübingen  
Au Ost 15  
72072 Tübingen

Tel.: 07071/9798123  
E-Mail: [autoforum@t-online.de](mailto:autoforum@t-online.de)

**Mercedes-Benz S 580 e MAYBACH \*FOND**

**ENTERT\*EXCLUSIVE\*TABLET**



**Kontakt**

Autoforum Tübingen  
Au Ost 15  
72072 Tübingen

Tel.: 07071/9798123  
E-Mail: [autoforum@t-online.de](mailto:autoforum@t-online.de)



Fahrzeug - Exposé  
Fahrzeug Nr.: 438861571

**Mercedes-Benz S 580 e MAYBACH \*FOND**

**ENTERT\*EXCLUSIVE\*TABLET**



## Kontakt

Autoforum Tübingen  
Au Ost 15  
72072 Tübingen

Tel.: 07071/9798123  
E-Mail: [autoforum@t-online.de](mailto:autoforum@t-online.de)

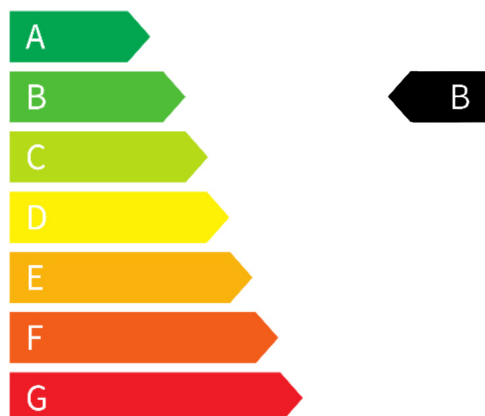
**Mercedes-Benz S 580 e MAYBACH \*FOND**

**ENTERT\*EXCLUSIVE\*TABLET**

## Verbrauch & Umwelt

Kraftstoffverbrauch (gewichtet kombiniert): 0,8 l/100km  
Stromverbrauch (gewichtet kombiniert): 229,0 kWh/100km  
Kraftstoffverbrauch (kombiniert, leere Batterie): 0,8 l/100km  
CO2-Emissionen (gewichtet kombiniert): 18.0 g/km  
CO2-Klasse (gewichtet kombiniert): B

CO2 - Klasse gewichtet kombiniert



## Kontakt

Autoforum Tübingen  
Au Ost 15  
72072 Tübingen

Tel.: 07071/9798123  
E-Mail: [autoforum@t-online.de](mailto:autoforum@t-online.de)