

Mercedes-Benz S 580 e *HEADUP*HA LENKUNG*SITZKLIMA*

Details



Preis 81.980 €
19% MwSt.

Typ	Pkw
Erstzulassung	08/2021
Kilometerstand	3.900 km
Kraftstoff	Hybrid (Benzin/Elektro)
Getriebe	Automatik
Leistung	270 kW / 367 PS

Ausstattung

- Metallic
- Elektr. Fensterheber
- ESP
- Sitzheizung
- Garantie
- Bluetooth
- Head-Up Display
- Skisack
- Traktionskontrolle
- Spurhalteassistent
- Sitzbelüftung
- Berganfahrassistent
- Lordosenstütze
- Reifendruckkontrolle
- Soundsystem
- Leichtmetallfelgen
- Servolenkung
- Navigationssystem
- Partikelfilter
- Regensensor
- Bordcomputer
- Freisprecheinrichtung
- Isofix
- Nichtraucher-Fahrzeug
- Notbremsassistent
- Armlehne
- Elektr. Heckklappe
- Müdigkeitswarner
- Schaltwippen
- Sprachsteuerung
- Zentralverriegelung
- ABS
- Scheckheftgepflegt
- Luftfederung
- Elektr. Seitenspiegel
- Elektr. Sitzeinstellung
- Multifunktionslenkrad
- Lichtsensor
- Start/Stopp-Automatik
- Totwinkel-Assistent
- Beheizbares Lenkrad
- Lederlenkrad
- Notrufsystem
- Sitzheizung hinten
- Touchscreen

Kontakt

Mercedes-Benz S 580 e *HEADUP*HA LENKUNG*SITZKLIMA*

- | | | |
|---|-----------------------------------|------------------------------------|
| - USB | - Verkehrszeichenerkennung | - Sommerreifen |
| - Blendfreies Fernlicht | - Abstandswarner | - Ambiente-Beleuchtung |
| - WLAN / Wifi Hotspot | - Apple CarPlay | - Android Auto |
| - Volldigitales Kombiinstrument | - Induktionsladen für Smartphones | - Innenspiegel autom. abblendend |
| - Geschwindigkeitsbegrenzer | - Plug-in-Hybrid | - Fernlichtassistent |
| - Elektr. Sitzeinstellung mit Memory-Funktion | - Abgedunkelte Scheiben | - Elektr. Seitenspiegel anklappbar |
| - Parksensoren vorne | - Parksensoren hinten | - Selbstlenkende Systeme |
| - 360° Kamera | - 2-Zonen-Klimaautomatik | - Abstandstempomat |
| - Radio DAB | - LED-Tagfahrlicht | - LED-Scheinwerfer |
| - adaptives Kurvenlicht | | |

Fahrzeugbeschreibung

Im Angebot steht ein schöner S 580 e mit einer umfangreichen Ausstattung. Das Fahrzeug ist aus 1. Hand und unfallfrei.

Kundendienst wurde wie folgt durchgeführt:

11.06.2025 Service A 3.497 km
06.12.2024 Service B 3.488 km
25.04.2024 Service A 3.472 km
28.09.2023 Service B 3.462 km
27.04.2022 Service A 138 km

Farbe: 831 Graphitgrau Met.
Leder: 201 Schwarz

223 - Fondsitze elektrisch einstellbar inklusive Memory-Funktion
810 - Burmester® 3D-Surround-Soundsystem
216 - Hinterachslenkung
402 - Sitzklimatisierung im Fond
P09 - Sonnenschutz-Paket
P47 - Park-Paket mit 360°-Kamera
438 - Head-up-Display
401 - Sitzklimatisierung für Fahrer und Beifahrer
878 - Aktive Ambientebeleuchtung
899 - Multifunktions-Telefonie
P69 - Wärme-Komfort-Paket
597 - Frontscheibe, beheizt

Kontakt

Autoforum Tübingen
Au Ost 15
72072 Tübingen

Tel.: 07071/9798123
E-Mail: autoforum@t-online.de

Mercedes-Benz S 580 e *HEADUP*HA LENKUNG*SITZKLIMA*

293 - Sidebags im Fond
P53 - ENERGIZING AIR CONTROL
384 - Kommunikationsmodul (LTE Advanced) für die Nutzung von Mercedes me connect Diensten
U35 - Steckdose
U22 - 4-Wege-Lordosenstütze
U19 - MBUX Augmented Reality für Navigation
U12 - Fußmatten Velours
U10 - Automatische Beifahrerairbag-Abschaltung
U01 - Fondgurt-Statusanzeige im Instrumenten-Display
R55 - 19" Leichtmetallräder im 5-Doppelspeichen-Design
PBG - MBUX Navigation Premium
P64 - Memory-Paket
P20 - Fahrassistentz-Paket
L2B - Multifunktionslenkrad in Leder Nappa
K41 - Nothalt-Assistent mit Hands-off Spurwechsel Software
K40 - Rettungsgasse mit überfahren der Markierung Software
K34 - Streckenbasierte Geschwindigkeitsanpassung
K33 - Erweitertes automatisches Wiederanfahren im Stau
K32 - Aktiver Spurwechsel-Assistent
H02 - Zierelemente Holz Pappel anthrazit offenporig
B53 - Akustischer Umfeldschutz
B30 - Ladekabel für Haushaltssteckdose, 5m, glatt
999 - Ottopartikelfilter
942 - Laderaum-Paket
927 - Abgasreinigung EURO 6 Technik
907 - Beheizbare Armlehne im Fond sowie Mittelkonsole
906 - Armlehnenheizung für Fahrer und Beifahrer
903 - Sitzheizung Plus im Fond
902 - Sitzheizung Plus für Fahrer und Beifahrer
8U8 - i-Size-Kinder-Rückhaltesystem
8U1 - Eloxierte Zierleisten
891 - Ambientebeleuchtung
883 - Servoschließen
881 - Kofferraumdeckelfernschließung
871 - HANDS-FREE ACCESS
868 - OLED Zentral-Display
802 - Modelljahr 2022
726 - Mittelkonsole Glasoptik schwarz
642 - MULTIBEAM LED
63B - Fahrzeugsteckdose
628 - Adaptiver Fernlicht-Assistent Plus
596 - Einbruchhemmendes Verbundsicherheitsglas mit Wärme- und Geräuschkämmung rundum
587 - Umfeldbeleuchtung mit Projektion des Markenlogos

Kontakt

Autoforum Tübingen
Au Ost 15
72072 Tübingen

Tel.: 07071/9798123
E-Mail: autoforum@t-online.de

Mercedes-Benz S 580 e *HEADUP*HA LENKUNG*SITZKLIMA*

581 - Klimatisierungsautomatik THERMOTRONIC
546 - Aktiver Geschwindigkeitslimit-Assistent
540 - Sonnenrollo elektrisch für Heckscheibe
537 - Digitales Radio
534 - MBUX Multimediasystem
51U - Innenhimmel Stoff schwarz
51B - Rating Länderset EURO-NCAP
513 - Verkehrszeichen-Assistent
502 - 3 Jahre kostenfreie Navigations-Updates für Kartendaten
501 - 360°-Kamera
489 - AIRMATIC
475 - Reifendruckkontrolle
443 - Lenkradheizung
421 - 9G-TRONIC
38U - Remote und Charging Services Plus
367 - Vorrüstung für Live Traffic Information
365 - Festplatten-Navigation
355 - Erweiterte Funktionen MBUX
351 - Mercedes-Benz Notrufsystem
33U - Remote Services Plus
32U - Soundpersonalisierung
325 - Mittenairbag
321 - Fingerabdruck Scanner
2U1 - Kuehlerjalousie
297 - Sonnenrollos elektrisch in den Fondtüren links und rechts
292 - PRE-SAFE® Impuls Seite
282 - Durchlademöglichkeit
276 - Memory-Paket Fond
275 - Fahrersitz elektrisch einstellbar mit Memory-Funktion
266 - Aktiver Lenk-Assistent
249 - Innen- und Außenspiegel fahrerseitig automatisch abblendend
243 - Aktiver Spurhalte-Assistent
235 - Aktiver Park-Assistent mit PARKTRONIC
233 - Aktiver Abstands-Assistent DISTRONIC
22U - MBUX Entertainment
17U - Android Auto
16U - Apple CarPlay
14U - Smartphone Integration

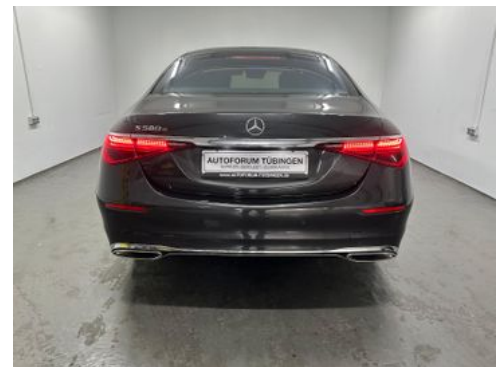
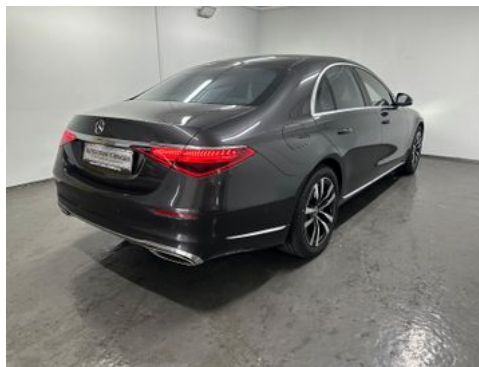
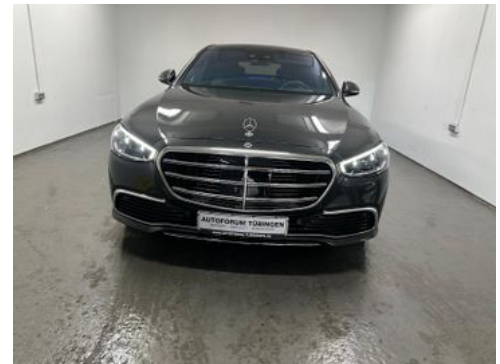
Fahrzeugbilder

Kontakt

Autoforum Tübingen
Au Ost 15
72072 Tübingen

Tel.: 07071/9798123
E-Mail: autoforum@t-online.de

Mercedes-Benz S 580 e *HEADUP*HA LENKUNG*SITZKLIMA*

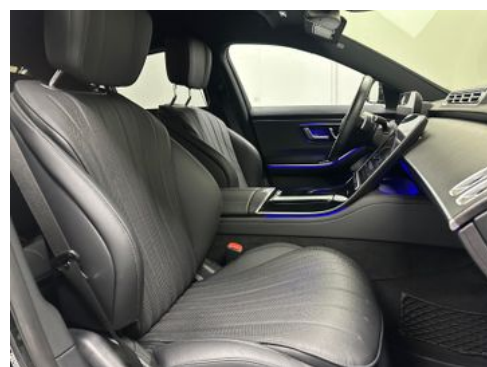


Kontakt

Autoforum Tübingen
Au Ost 15
72072 Tübingen

Tel.: 07071/9798123
E-Mail: autoforum@t-online.de

Mercedes-Benz S 580 e *HEADUP*HA LENKUNG*SITZKLIMA*

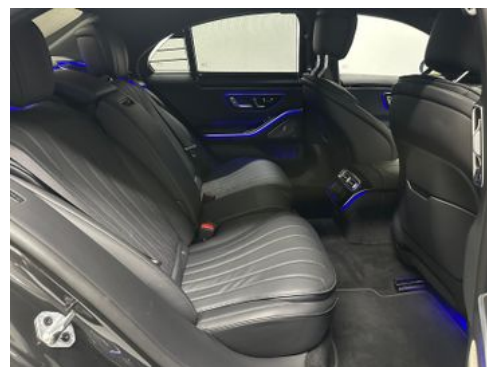
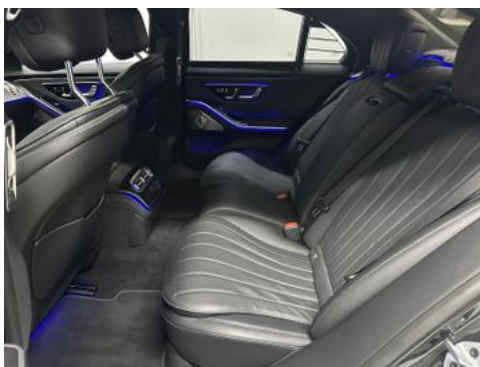
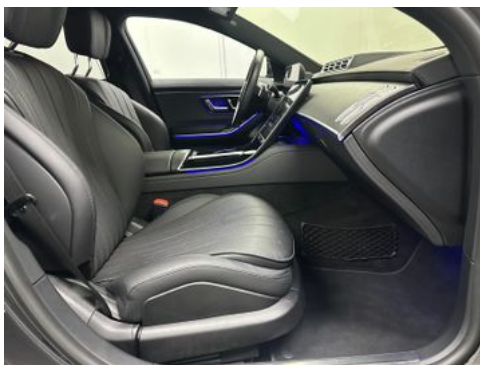


Kontakt

Autoforum Tübingen
Au Ost 15
72072 Tübingen

Tel.: 07071/9798123
E-Mail: autoforum@t-online.de

Mercedes-Benz S 580 e *HEADUP*HA LENKUNG*SITZKLIMA*



Kontakt

Autoforum Tübingen
Au Ost 15
72072 Tübingen

Tel.: 07071/9798123
E-Mail: autoforum@t-online.de



Kontakt

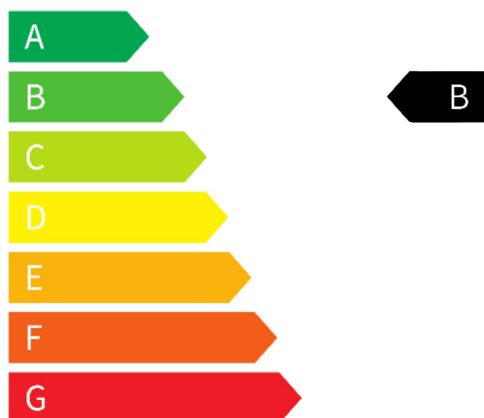
Autoforum Tübingen
Au Ost 15
72072 Tübingen

Tel.: 07071/9798123
E-Mail: autoforum@t-online.de

Verbrauch & Umwelt

Kraftstoffverbrauch (gewichtet kombiniert): 0,6 l/100km
Stromverbrauch (gewichtet kombiniert): 203,0 kWh/100km
Kraftstoffverbrauch (kombiniert, leere Batterie): 0,6 l/100km
CO₂-Emissionen (gewichtet kombiniert): 14.0 g/km
CO₂-Klasse (gewichtet kombiniert): B

CO₂ - Klasse gewichtet kombiniert



Kontakt

Autoforum Tübingen
Au Ost 15
72072 Tübingen

Tel.: 07071/9798123
E-Mail: autoforum@t-online.de