

Mercedes-Benz E 300 de 4MATIC T  
AMG-LINE\*PANO\*AHK\*MAGNO

Details



Preis 32.970 €  
19% MwSt.

|                |                           |
|----------------|---------------------------|
| Typ            | Pkw                       |
| Erstzulassung  | 04/2022                   |
| Kilometerstand | 127.900 km                |
| Kraftstoff     | Hybrid (Diesel / Elektro) |
| Getriebe       | Automatik                 |
| Leistung       | 143 kW / 194 PS           |

Ausstattung

- |                         |                           |                         |
|-------------------------|---------------------------|-------------------------|
| - Schiebedach           | - Leichtmetallfelgen      | - Zentralverriegelung   |
| - Elektr. Fensterheber  | - Elektr. Wegfahrsperre   | - Servolenkung          |
| - ABS                   | - ESP                     | - Navigationssystem     |
| - Scheckheftgepflegt    | - Sitzheizung             | - Partikelfilter        |
| - Luftfederung          | - Garantie                | - Regensensor           |
| - Panorama-Dach         | - Sportsitze              | - Elektr. Seitenspiegel |
| - Sportfahrwerk         | - Sportpaket              | - Bluetooth             |
| - Bordcomputer          | - Elektr. Sitzeinstellung | - Freisprecheinrichtung |
| - Multifunktionslenkrad | - Isofix                  | - Lichtsensor           |
| - Traktionskontrolle    | - Nichtraucher-Fahrzeug   | - Start/Stop-Automatik  |
| - Notbremsassistent     | - Armlehne                | - Berganfahrassistent   |
| - Elektr. Heckklappe    | - Lederlenkrad            | - Müdigkeitswarner      |
| - Notrufsystem          | - Reifendruckkontrolle    | - Schaltwippen          |
| - Sprachsteuerung       | - Touchscreen             | - USB                   |

Kontakt

## Mercedes-Benz E 300 de 4MATIC T

### AMG-LINE\*PANO\*AHK\*MAGNO

- |                               |                                  |                        |
|-------------------------------|----------------------------------|------------------------|
| - Verkehrszeichenerkennung    | - Sommerreifen                   | - Abstandswarner       |
| - Ambiente-Beleuchtung        | - WLAN / Wifi Hotspot            | - Apple CarPlay        |
| - Android Auto                | - Innenspiegel autom. abblendend | - Gepäckraumabtrennung |
| - Geschwindigkeitsbegrenzer   | - Plug-in-Hybrid                 | - Matt                 |
| - Abgedunkelte Scheiben       | - Parksensoren vorne             | - Parksensoren hinten  |
| - Kamera                      | - 2-Zonen-Klimaautomatik         | - Tempomat             |
| - Radio DAB                   | - LED-Tagfahrlicht               | - LED-Scheinwerfer     |
| - Anhängerkupplung schwenkbar |                                  |                        |

## Fahrzeugbeschreibung

Hiermit haben Sie die Chance auf einen wunderschönen Mercedes-Benz E 300de T mit der umfangreichen und sportlichen AMG-LINE Ausstattung.

Das Fahrzeug ist aus 1.Hand, unfallfrei und wurde fortlaufend gewartet.

Service-Historie:

10.04.2025 Service B114.159km

30.05.2024 Service A83.333 km

17.07.2023 Service B53.453 km

10.10.2022 Service A25.772 km

Farbe: 297U MANUFAKTUR selenitgrau - magno-Lackierung

Interieur: 601A Stoff / Kunstleder / Mikrofaser - schwarz / anth.

16U Smartphone Integration Apple CarPlay

17U Smartphone Integration Android Auto

218 Rückfahrkamera

235 Aktiver Park-Assistent

258 Kollisionswarner mit aktivem Bremsengriff FCW-Stop

297U MANUFAKTUR selenitgrau - magno-Lackierung

351 Ecall-Notrufsystem

365 Festplatten-Navigation

413 Panorama-Schiebedach

421 Getriebe automatisch 9-Gang

431 Lenkradschaltasten/Lenkradschaltpaddel - galvanisiert

446 Touchpad

475 Reifendruckkontrolle (RDK)

513 Verkehrszeichenerkennung

## Kontakt

Autoforum Tübingen  
Au Ost 15  
72072 Tübingen

Tel.: 07071/9798123  
E-Mail: [autoforum@t-online.de](mailto:autoforum@t-online.de)

## Mercedes-Benz E 300 de 4MATIC T

### AMG-LINE\*PANO\*AHK\*MAGNO

51U Dachinnenverkleidung Stoff schwarz  
524 Fahrzeugschutzabdeckung (Full Body Cover)  
537 Digitaler Radio-Standard DAB (Digi. Audio Broadc.)  
550 Anhängavorrichtung  
580 Klimaautomatik  
632 Scheinwerfer LED statisch Rechtsverkehr  
720 Dachreling  
772 AMG-Styling - Frontspoiler, Seitenschweller  
776 Radlaufverbreiterung  
840 Glas dunkel getönt  
868 Zentraldisplay Größe L  
873 Sitzheizung für Fahrer und Beifahrer  
876 Innenraum-Lichtpaket  
890 Automatische Rückwandtür  
891 Ambientenbeleuchtung Premium  
899 Drahtlose Telefonaufladung vorne und Antenne  
8U6 Umstellung Lenkradbedienung Assistenzsystem  
8U7 Fond-Sicherheitsgurt mit Gurtkraftbegr. und Softst.  
8U8 I-Size-Marking (Isofix-Nachfolger)  
916 Kraftstoffbehälter mit großem Inhalt - Volumen 1  
927 Abgasreinigung Euro 6 Technik  
971 Abgasanlage mit DPF Generation 1.5  
B53 Außengeräusch-Soundgenerator für Hybride und Ev  
B59 Fahrprogrammwahlschalter (Agility Select)  
GA Getriebe automatisch  
GH Getriebe Hybrid  
H41 Zierelemente - Aluminium Shine (2B51)  
L5C Supersport-Lenkrad - Leder tiefgeprägt  
P29 AMG Line Interieur / AMG Sportpaket Interieur  
P31 AMG Line Exterieur / AMG Sportpaket Exterieur  
P44 Einpark-Paket  
P55 Night-Paket  
P65 Ergonomie-Paket  
PBF MBUX Navigation Plus  
RSK AMG-Doppelspeichenräder 18"  
U01 Fondgurtstatusanzeige  
U09 Instrumententafel und Bordkante beledert (Kunstl. geprägt)  
U10 Beifahrersitz mit Gewichtserkennung  
U19 Augmented Reality Video  
U22 Lordosenverstellung vorne  
U29 Sport-Bremsanlage

## Kontakt

Autoforum Tübingen  
Au Ost 15  
72072 Tübingen

Tel.: 07071/9798123  
E-Mail: [autoforum@t-online.de](mailto:autoforum@t-online.de)

## Mercedes-Benz E 300 de 4MATIC T

**AMG-LINE\*PANO\*AHK\*MAGNO**

**U35 12-V-Steckdose im Laderaum**  
**U60 Fußgängerschutz - Aktive Motorhaube**

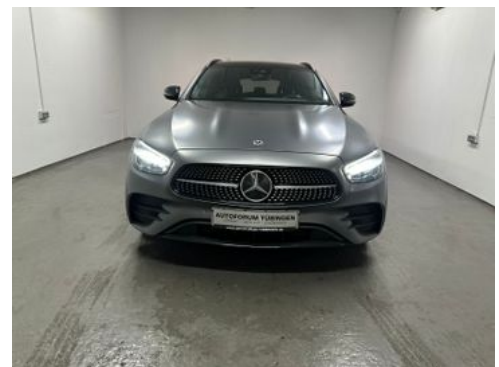
### Unsere Leistungen für Sie:

- TÜV und AU auf Anfrage neu  
Garantie auf Anfrage  
Finanzierungen  
Inzahlungnahme Ihres Fahrzeuges  
An- und Abmeldeservice  
Kurzzeit- und Exportkennzeichen

-Trotz sorgfältiger Überprüfung all unserer Preisauszeichnungen, kommt es immer wieder vor, dass sich Fehler einschleichen. Teilweise werden diese durch Übertragungsfehler in den Systemen der verschiedenen Plattformanbieter verursacht. Aber auch Irrtümer unsererseits sind nicht auszuschließen. Daher möchten wir Sie darauf hinweisen, dass sich alle Angaben ohne Gewähr verstehen und keinen Rechtsanspruch darstellen. Auch kann eine Preisauszeichnung nicht als Vertragsbestandteil deklariert werden. Legen Sie besonderen Wert auf ein bestimmtes Ausstattungsmerkmal unserer Inseration, so teilen Sie uns dies bei Vertragsabschluss gerne mit. Wir danken für Ihr Verständnis!

**Öffnungszeiten: Montag - Freitag: 9:00- 12 und 13-18:00 Uhr - Samstag: geschlossen**

## Fahrzeugbilder



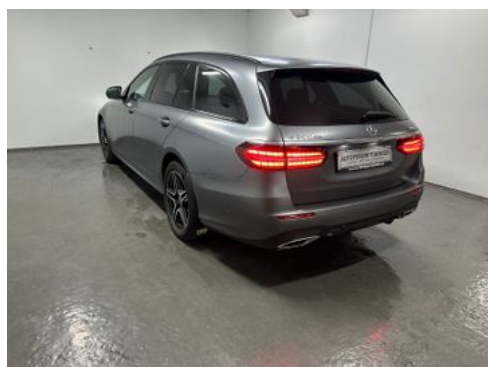
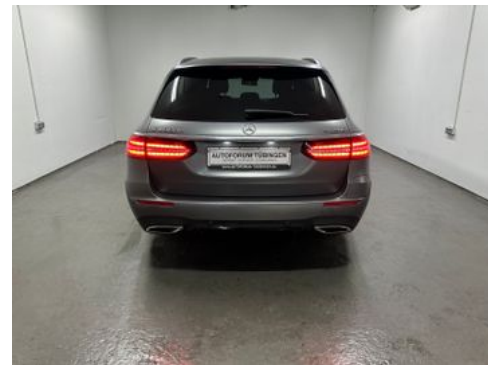
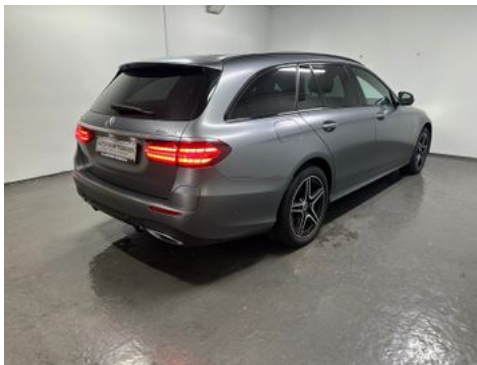
## Kontakt

Autoforum Tübingen  
Au Ost 15  
72072 Tübingen

Tel.: 07071/9798123  
E-Mail: [autoforum@t-online.de](mailto:autoforum@t-online.de)

**Mercedes-Benz E 300 de 4MATIC T**

**AMG-LINE\*PANO\*AHK\*MAGNO**



**Kontakt**

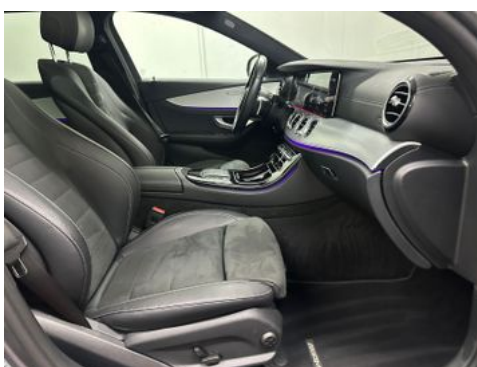
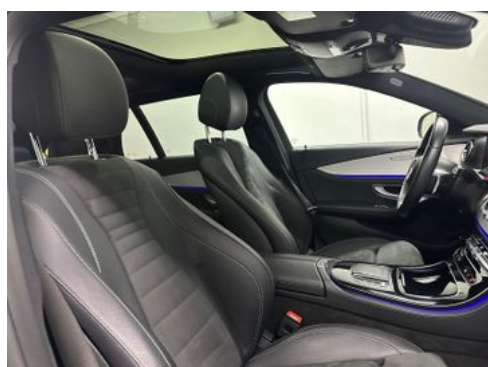
Autoforum Tübingen  
Au Ost 15  
72072 Tübingen

Tel.: 07071/9798123  
E-Mail: [autoforum@t-online.de](mailto:autoforum@t-online.de)



**Mercedes-Benz E 300 de 4MATIC T**

**AMG-LINE\*PANO\*AHK\*MAGNO**



**Kontakt**

Autoforum Tübingen  
Au Ost 15  
72072 Tübingen

Tel.: 07071/9798123  
E-Mail: [autoforum@t-online.de](mailto:autoforum@t-online.de)

**Mercedes-Benz E 300 de 4MATIC T**

**AMG-LINE\*PANO\*AHK\*MAGNO**



**Kontakt**

Autoforum Tübingen  
Au Ost 15  
72072 Tübingen

Tel.: 07071/9798123  
E-Mail: [autoforum@t-online.de](mailto:autoforum@t-online.de)

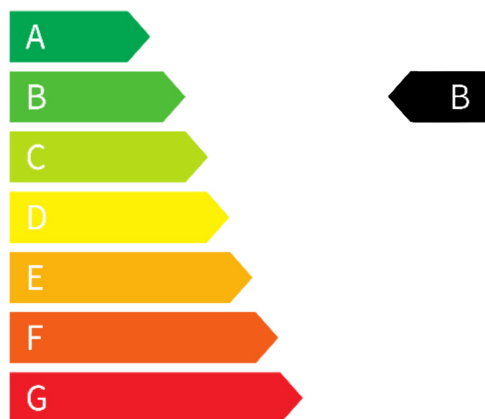
**Mercedes-Benz E 300 de 4MATIC T**

**AMG-LINE\*PANO\*AHK\*MAGNO**

## Verbrauch & Umwelt

Kraftstoffverbrauch (gewichtet kombiniert): 1,4 l/100km  
Stromverbrauch (gewichtet kombiniert): 238,0 kWh/100km  
Kraftstoffverbrauch (kombiniert, leere Batterie): 1,4 l/100km  
CO2-Emissionen (gewichtet kombiniert): 37.0 g/km  
CO2-Klasse (gewichtet kombiniert): B

CO2 - Klasse gewichtet kombiniert



## Kontakt

Autoforum Tübingen  
Au Ost 15  
72072 Tübingen

Tel.: 07071/9798123  
E-Mail: [autoforum@t-online.de](mailto:autoforum@t-online.de)