

## Mercedes-Benz C 220 d T Autom.

**\*AVANTGARDE\*LUXURY\*NAVI\*SH\***

### Details



Preis

**16.900 €**

|                       |                 |
|-----------------------|-----------------|
| <b>Typ</b>            | Pkw             |
| <b>Erstzulassung</b>  | 03/2019         |
| <b>Kilometerstand</b> | 135.900 km      |
| <b>Kraftstoff</b>     | Diesel          |
| <b>Getriebe</b>       | Automatik       |
| <b>Leistung</b>       | 143 kW / 194 PS |

### Ausstattung

- Metallic
- Elektr. Fensterheber
- ESP
- Sitzheizung
- Regensensor
- Bordcomputer
- Multifunktionslenkrad
- Traktionskontrolle
- Notbremsassistent
- Lederlenkrad
- Notrufsystem
- USB
- Apple CarPlay
- Abgedunkelte Scheiben
- Leichtmetallfelgen
- Servolenkung
- Navigationssystem
- Partikelfilter
- Elektr. Seitenspiegel
- Elektr. Sitzeinstellung
- Isofix
- Nichtraucher-Fahrzeug
- Armlehne
- Lordosenstütze
- Reifendruckkontrolle
- Sommerreifen
- Android Auto
- Parksensoren vorne
- Zentralverriegelung
- ABS
- Scheckheftgepflegt
- Garantie
- Bluetooth
- Freisprecheinrichtung
- Lichtsensor
- Start/Stop-Automatik
- Berganfahrassistent
- Müdigkeitswarner
- Schaltwippen
- Abstandswarner
- Geschwindigkeitsbegrenzer
- Parksensoren hinten

### Kontakt

Autoforum Tübingen  
Au Ost 15  
72072 Tübingen

Tel.: 07071/9798123  
E-Mail: [autoforum@t-online.de](mailto:autoforum@t-online.de)

## Mercedes-Benz C 220 d T Autom.

**\*AVANTGARDE\*LUXURY\*NAVI\*SH\***

- Kamera
- Tuner/Radio
- 2-Zonen-Klimaautomatik
- LED-Tagfahrlicht
- Tempomat
- LED-Scheinwerfer

## Fahrzeugbeschreibung

Im Angebot steht ein schöner Mercedes-Benz C 220 d Kombi Automatik mit der umfangreichen Avantgarde / Luxury Ausstattung.

Das Fahrzeug ist aus 2.Hand und unfallfrei.

Der Verkauf erfolgt bevorzugt an gewerbliche Kunden und Export!

Service-Nachweis:

- 10.01.2024 Service A 100.693 km
- 16.02.2023 Service B 79.146 km
- 23.02.2022 Service A 61.081 km
- 24.02.2021 Service B 44.492 km
- 04.03.2020 Service A 26.059 km

Finanzierung möglich!

---

Farbe: 890U MANUFAKTUR cavansitblau - Metalliclack

---

Interieur: 101A Kunstleder - schwarz / anthrazit

- 
- 16U Smartphone Integration Apple CarPlay
  - 17U Smartphone Integration Android Auto
  - 218 Rückfahrkamera
  - 258 Kollisionswarner mit aktivem Bremsengriff FCW-Stop
  - 260 Typkennzeichen auf Heckdeckel - Wegfall
  - 270 GPS-Antenne
  - 274 Telefonantenne
  - 287 Durchlademöglichkeit
  - 345 Regensensor
  - 351 Ecall-Notrufsystem
  - 355 Vorrüstung für Navigationsnachrüstung
  - 357 SD-Kartennavigation
  - 362 HERMES - Kommunikationsmodul LTE
  - 367 Vorrüstung für Live Traffic Information

## Kontakt

Autoforum Tübingen  
Au Ost 15  
72072 Tübingen

Tel.: 07071/9798123  
E-Mail: [autoforum@t-online.de](mailto:autoforum@t-online.de)

## Mercedes-Benz C 220 d T Autom.

**\*AVANTGARDE\*LUXURY\*NAVI\*SH\***

421 Getriebe automatisch 9-Gang  
428 Lenkradschaltasten/Lenkradschaltpaddel - lackiert  
440 Tempomat  
475 Reifendruckkontrolle (RDK)  
485 Komfortfahrwerk  
506 Radio Audio 20 navigationsfähig NTG5.5  
580 Klimaautomatik  
58U Dachinnenverkleidung Stoff grau  
632 Scheinwerfer LED statisch Rechtsverkehr  
725 Dachreling in Chromoptik  
72R Leichtmetallrad 10-Speichen-Design 17" "Rundum"  
739 Zierelemente - Aluminium  
859 Zentraldisplay Größe M  
873 Sitzheizung für Fahrer und Beifahrer  
875 Scheibenwaschanlage beheizt  
876 Innenraum-Lichtpaket  
890U MANUFAKTUR cavansitblau - Metalliclack  
893 KEYLESS-Start  
8U6 Umstellung Lenkradbedienung Assistenzsystem  
8U8 I-Size-Marking (Isofix-Nachfolger)  
916 Kraftstoffbehälter mit großem Inhalt - Volumen 1  
B59 Fahrprogrammwahlschalter (Agility Select)  
GA7 Getriebe Automatisch  
K11 Adaptives Bremslicht blinkend  
L3E Sport-Lenkrad - Spaltleder Glatt  
P14 Ausstattungslinie/-paket - AVANTGARDE - Interieur  
P23 Ausstattungslinie/-paket - Luxury - Exterieur  
P44 Einpark-Paket  
P65 Ergonomie-Paket  
R01 Sommerreifen  
U01 Fondgurtstatusanzeige  
U10 Beifahrersitz mit Gewichtserkennung  
U22 Lordosenverstellung vorne  
U60 Fußgängerschutz - Aktive Motorhaube

---

Unsere Leistungen für Sie:

---

- TÜV und AU auf Anfrage neu  
Garantie auf Anfrage  
Finanzierungen  
Inzahlungnahme Ihres Fahrzeuges

## Kontakt

Autoforum Tübingen  
Au Ost 15  
72072 Tübingen

Tel.: 07071/9798123  
E-Mail: [autoforum@t-online.de](mailto:autoforum@t-online.de)

## Mercedes-Benz C 220 d T Autom.

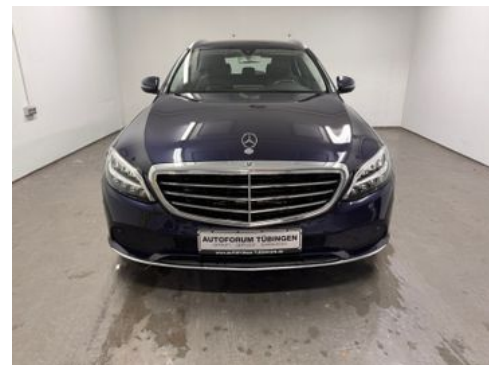
**\*AVANTGARDE\*LUXURY\*NAVI\*SH\***

### An- und Abmeldeservice Kurzeit- und Exportkennzeichen

-Trotz sorgfältiger Überprüfung all unserer Preisauszeichnungen, kommt es immer wieder vor, dass sich Fehler einschleichen. Teilweise werden diese durch Übertragungsfehler in den Systemen der verschiedenen Plattformanbieter verursacht. Aber auch Irrtümer unsererseits sind nicht auszuschließen. Daher möchten wir Sie darauf hinweisen, dass sich alle Angaben ohne Gewähr verstehen und keinen Rechtsanspruch darstellen. Auch kann eine Preisauszeichnung nicht als Vertragsbestandteil deklariert werden. Legen Sie besonderen Wert auf ein bestimmtes Ausstattungsmerkmal unserer Inseration, so teilen Sie uns dies bei Vertragsabschluss gerne mit. Wir danken für Ihr Verständnis!

**Öffnungszeiten: Montag - Freitag: 9:00- 12 und 13-18:00 Uhr - Samstag: geschlossen**

## Fahrzeugbilder



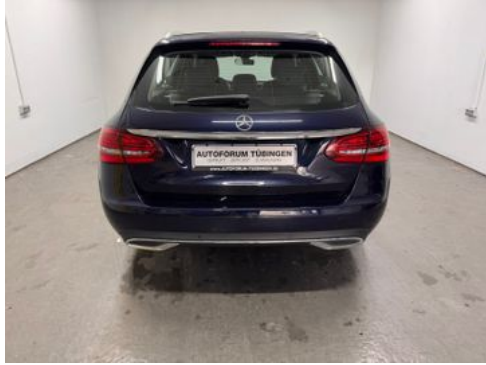
## Kontakt

Autoforum Tübingen  
Au Ost 15  
72072 Tübingen

Tel.: 07071/9798123  
E-Mail: [autoforum@t-online.de](mailto:autoforum@t-online.de)

**Mercedes-Benz C 220 d T Autom.**

**\*AVANTGARDE\*LUXURY\*NAVI\*SH\***



**Kontakt**

Autoforum Tübingen  
Au Ost 15  
72072 Tübingen

Tel.: 07071/9798123  
E-Mail: [autoforum@t-online.de](mailto:autoforum@t-online.de)

**Mercedes-Benz C 220 d T Autom.**

**\*AVANTGARDE\*LUXURY\*NAVI\*SH\***



**Kontakt**

Autoforum Tübingen  
Au Ost 15  
72072 Tübingen

Tel.: 07071/9798123  
E-Mail: [autoforum@t-online.de](mailto:autoforum@t-online.de)

**Mercedes-Benz C 220 d T Autom.**

**\*AVANTGARDE\*LUXURY\*NAVI\*SH\***



**Kontakt**

Autoforum Tübingen  
Au Ost 15  
72072 Tübingen

Tel.: 07071/9798123  
E-Mail: [autoforum@t-online.de](mailto:autoforum@t-online.de)

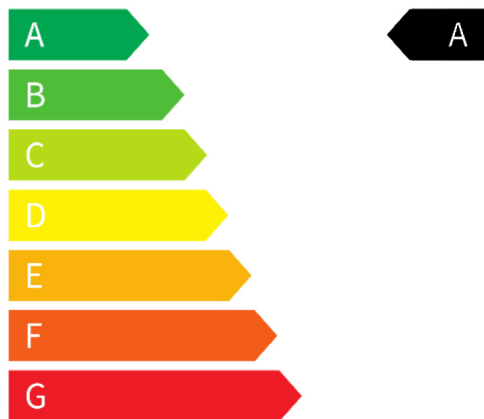
**Mercedes-Benz C 220 d T Autom.**

**\*AVANTGARDE\*LUXURY\*NAVI\*SH\***

## Verbrauch & Umwelt

CO2-Emissionen (kombiniert): 134 g/km  
CO2-Klasse: A  
Kraftstoffverbrauch Innenstadt: 5,3 l/100km  
Kraftstoffverbrauch Autobahn: 3,9 l/100km

CO2 - Klasse kombiniert



## Kontakt

Autoforum Tübingen  
Au Ost 15  
72072 Tübingen

Tel.: 07071/9798123  
E-Mail: [autoforum@t-online.de](mailto:autoforum@t-online.de)