

Mercedes-Benz B 250 e

AMG-LINE*NIGHT*360*KEYLESS*LEDER

Details



Typ	Pkw
Erstzulassung	09/2021
Kilometerstand	158.600 km
Kraftstoff	Hybrid (Benzin/Elektro)
Getriebe	Automatik
Leistung	118 kW / 160 PS

Preis

20.790 €

19% MwSt.

Ausstattung

- Zentralverriegelung
- ABS
- Scheckheftgepflegt
- Garantie
- Elektr. Seitenspiegel
- Bluetooth
- Multifunktionslenkrad
- Traktionskontrolle
- Spurhalteassistent
- Totwinkel-Assistent
- Lordosenstütze
- Reifendruckkontrolle
- Sprachsteuerung
- Verkehrszeichenerkennung
- Abstandswarner
- Apple CarPlay
- Elektr. Fensterheber
- ESP
- Sitzheizung
- Regensensor
- Sportfahrwerk
- Bordcomputer
- Isofix
- Nichtraucher-Fahrzeug
- Notbremsassistent
- Armlehne
- Müdigkeitswarner
- Schaltwippen
- Touchscreen
- Sommerreifen
- Ambiente-Beleuchtung
- Android Auto
- Servolenkung
- Navigationssystem
- Partikelfilter
- Sportsitze
- Sportpaket
- Freisprecheinrichtung
- Lichtsensor
- Start/Stop-Automatik
- Schlüssellose Zentralverriegelung
- Berganfahrassistent
- Notrufsystem
- Soundsystem
- USB
- Stahlfelgen
- WLAN / Wifi Hotspot
- Volldigitales Kombiinstrument

Kontakt

Autoforum Tübingen
Au Ost 15
72072 Tübingen

Tel.: 07071/9798123
E-Mail: autoforum@t-online.de

Mercedes-Benz B 250 e

AMG-LINE*NIGHT*360*KEYLESS*LEDER

- Innenspiegel autom. abblendend
- Abgedunkelte Scheiben
- 360° Kamera
- Radio DAB
- Geschwindigkeitsbegrenzer
- Parksensoren vorne
- Klimaautomatik
- LED-Tagfahrlicht
- Plug-in-Hybrid
- Parksensoren hinten
- Tempomat
- LED-Scheinwerfer

Fahrzeugbeschreibung

Hiermit haben Sie die Chance auf einen schönen Mercedes-Benz B 250 e mit der umfangreichen und sportlichen AMG-Line Ausstattung.

Das Fahrzeug ist aus 1.Hand, unfallfrei und wurde fortlaufend gewartet.

Service-Nachweis:

25.07.2025 Service B 143.988 km
14.02.2025 Service A 121.019 km
27.06.2024 Service B 96.159 km
12.09.2023 Service A 72.281 km
28.10.2022 Service B 48.282 km
03.05.2022 Service A 25.005 km

Finanzierung möglich!

Farbe: 191U Kosmoschwarz - Metalliclack

Interieur: Leder zweifarbig Rot/Schwarz

16U Smartphone Integration Apple CarPlay
17U Smartphone Integration Android Auto
234 Totwinkel-Assistent
235 Aktiver Park-Assistent
243 Aktiver Spurhalte-Assistent (Kamera)
249 Innen- und Außenspiegel automatisch abblendbar
258 Kollisionswarner mit aktivem Bremsengriff FCW-Stop
273 Ausstiegswarner-Assistent
345 Regensensor
351 Ecall-Notrufsystem
365 Festplatten-Navigation
426 Doppelkupplungsgetriebe automatisch 8-Gang
431 Lenkradschalttasten/Lenkradschaltpaddel - galvanisiert

Kontakt

Autoforum Tübingen
Au Ost 15
72072 Tübingen

Tel.: 07071/9798123
E-Mail: autoforum@t-online.de

Mercedes-Benz B 250 e

AMG-LINE*NIGHT*360*KEYLESS*LEDER

440 Tempomat
458 Kombiinstrument-Display S
475 Reifendruckkontrolle (RDK)
485 Komfortfahrwerk
500 Außenspiegel elektrisch anklappbar
501 360°-Kamera
513 Verkehrszeichenerkennung
51U Dachinnenverkleidung Stoff schwarz
537 Digitaler Radio-Standard DAB (Digi. Audio Broadc.)
549 Connect 20 High (NTG6)
580 Klimaautomatik
632 Scheinwerfer LED statisch Rechtsverkehr
772 AMG-Styling - Frontspoiler, Seitenschweller
810 Soundsystem Premium
840 Glas dunkel getönt
859 Zentraldisplay Größe M
873 Sitzheizung für Fahrer und Beifahrer
877 Ambientenbeleuchtung
889 KEYLESS-GO
890 Automatische Rückwandtür
899 Drahtlose Telefonaufladung vorne und Antenne
8B6 Parkassistent mit Querfunktion (UN R79)
8U6 Umstellung Lenkradbedienung Assistenzsystem
8U8 I-Size-Marking (Isofix-Nachfolger)
950 AMG Line
B59 Fahrprogrammwahlschalter (Agility Select)
GA Getriebe automatisch
H15 Zierelemente - Holz Linde schwarz offenporig (2C09)
L5I Supersport-Lenkrad - Leder/Mikrofaser
P17 KEYLESS-GO Paket
P39 AMG Exklusiv-Paket
P47 Einpark-Paket High
P49 Spiegel-Paket
P55 Night-Paket
PBF MBUX Navigation Plus
RQT AMG-Speichenräder 18" "Rundum"
U01 Fondgurtstatusanzeige
U10 Beifahrersitz mit Gewichtserkennung
U19 Augmented Reality Video
U22 Lordosenverstellung vorne
U26 Fussmatten - AMG

Kontakt

Autoforum Tübingen
Au Ost 15
72072 Tübingen

Tel.: 07071/9798123
E-Mail: autoforum@t-online.de

Mercedes-Benz B 250 e

AMG-LINE*NIGHT*360*KEYLESS*LEDER

U59 Sitzkomfort-Paket

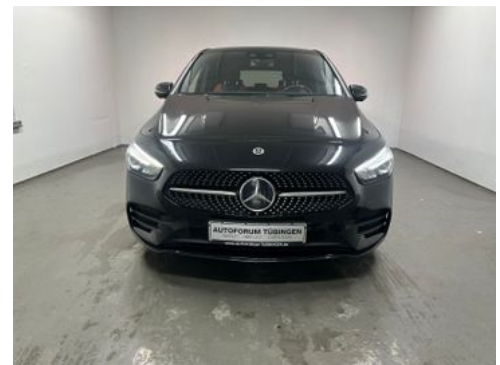
Leistungen für Sie:

- TÜV und AU auf Anfrage neu
Garantie auf Anfrage
Finanzierungen
Inzahlungnahme Ihres Fahrzeuges
An- und Abmeldeservice
Kurzzeit- und Exportkennzeichen

-Trotz sorgfältiger Überprüfung all unserer Preisauszeichnungen, kommt es immer wieder vor, dass sich Fehler einschleichen. Teilweise werden diese durch Übertragungsfehler in den Systemen der verschiedenen Plattformanbieter verursacht. Aber auch Irrtümer unsererseits sind nicht auszuschließen. Daher möchten wir Sie darauf hinweisen, dass sich alle Angaben ohne Gewähr verstehen und keinen Rechtsanspruch darstellen. Auch kann eine Preisauszeichnung nicht als Vertragsbestandteil deklariert werden. Legen Sie besonderen Wert auf ein bestimmtes Ausstattungsmerkmal unserer Inseration, so teilen Sie uns dies bei Vertragsabschluss gerne mit. Wir danken für Ihr Verständnis!

Öffnungszeiten: Montag - Freitag: 9:00- 12 und 13-18:00 Uhr - Samstag: geschlossen

Fahrzeugbilder



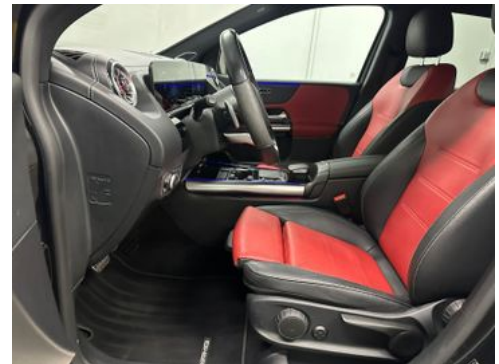
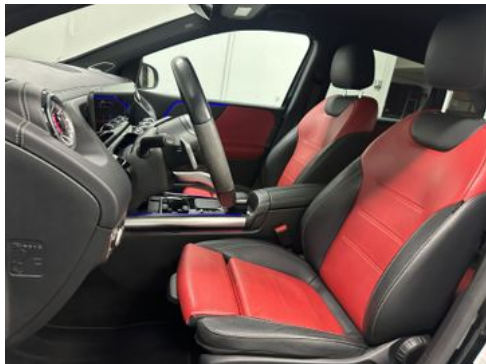
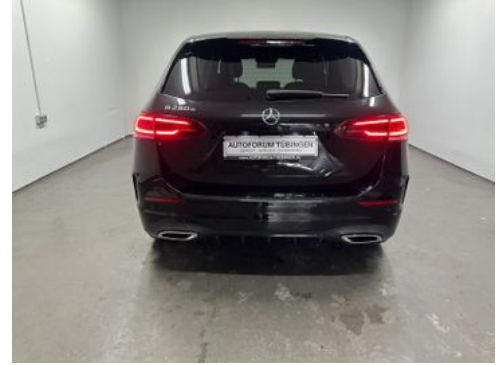
Kontakt

Autoforum Tübingen
Au Ost 15
72072 Tübingen

Tel.: 07071/9798123
E-Mail: autoforum@t-online.de

Mercedes-Benz B 250 e

AMG-LINE*NIGHT*360*KEYLESS*LEDER



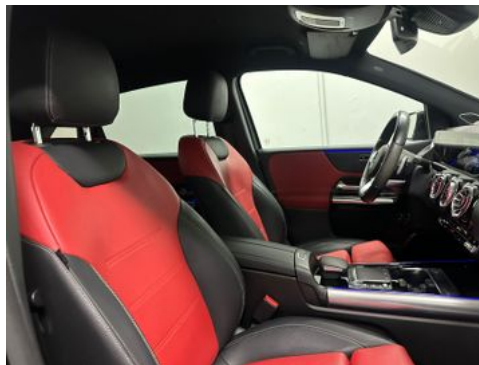
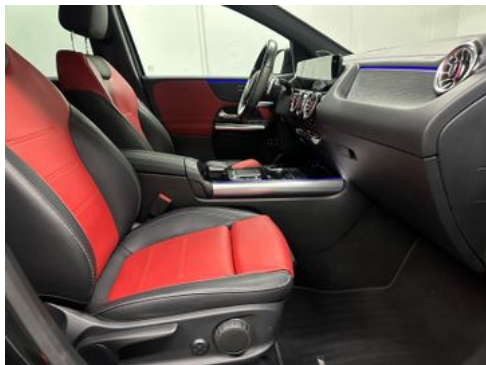
Kontakt

Autoforum Tübingen
Au Ost 15
72072 Tübingen

Tel.: 07071/9798123
E-Mail: autoforum@t-online.de

Mercedes-Benz B 250 e

AMG-LINE*NIGHT*360*KEYLESS*LEDER



Kontakt

Autoforum Tübingen
Au Ost 15
72072 Tübingen

Tel.: 07071/9798123
E-Mail: autoforum@t-online.de

Mercedes-Benz B 250 e

AMG-LINE*NIGHT*360*KEYLESS*LEDER



Kontakt

Autoforum Tübingen
Au Ost 15
72072 Tübingen

Tel.: 07071/9798123
E-Mail: autoforum@t-online.de

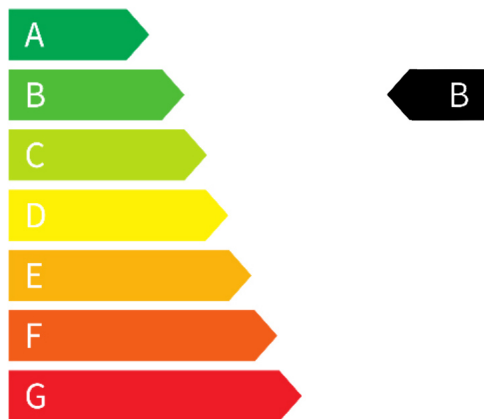
Mercedes-Benz B 250 e

*AMG-LINE*NIGHT*360*KEYLESS*LEDER*

Verbrauch & Umwelt

Kraftstoffverbrauch (gewichtet kombiniert): 1,1 l/100km
Kraftstoffverbrauch (kombiniert, leere Batterie): 1,1 l/100km
CO2-Emissionen (gewichtet kombiniert): 25.0 g/km
CO2-Klasse (gewichtet kombiniert): B

CO2 - Klasse gewichtet kombiniert



Kontakt

Autoforum Tübingen
Au Ost 15
72072 Tübingen

Tel.: 07071/9798123
E-Mail: autoforum@t-online.de