

Mercedes-Benz A 220 d 4MATIC EDITION

*LIMOUSINE*AMG*NIGHT

Details



Preis

26.990 €

19% MwSt.

Typ	Pkw
Erstzulassung	07/2021
Kilometerstand	134.000 km
Kraftstoff	Diesel
Getriebe	Automatik
Leistung	140 kW / 190 PS

Ausstattung

- Metallic
- Servolenkung
- Navigationssystem
- Partikelfilter
- Elektr. Seitenspiegel
- Bluetooth
- Multifunktionslenkrad
- Traktionskontrolle
- Spurhalteassistent
- Berganfahrassistent
- Reifendruckkontrolle
- Touchscreen
- Sommerreifen
- Ambiente-Beleuchtung
- Zentralverriegelung
- ABS
- Scheckheftgepflegt
- Garantie
- Sportfahrwerk
- Bordcomputer
- Isofix
- Nichtraucher-Fahrzeug
- Notbremsassistent
- Müdigkeitswarner
- Schaltwippen
- USB
- Stahlfelgen
- WLAN / Wifi Hotspot
- Elektr. Fensterheber
- ESP
- Sitzheizung
- Regensensor
- Sportpaket
- Freisprecheinrichtung
- Lichtsensor
- Start/Stop-Automatik
- Armlehne
- Notrufsystem
- Sprachsteuerung
- Verkehrszeichenerkennung
- Abstandswarner
- Apple CarPlay

Kontakt

Autoforum Tübingen
Au Ost 15
72072 Tübingen

Tel.: 07071/9798123
E-Mail: autoforum@t-online.de

Mercedes-Benz A 220 d 4MATIC EDITION

*LIMOUSINE*AMG*NIGHT

- Android Auto
- Innenspiegel autom. abblendend
- Geschwindigkeitsbegrenzer
- Abgedunkelte Scheiben
- Elektr. Seitenspiegel anklappbar
- Parksensoren vorne
- Parksensoren hinten
- Klimaautomatik
- Tempomat
- Radio DAB
- LED-Tagfahrlicht
- LED-Scheinwerfer

Fahrzeugbeschreibung

Im Angebot steht ein schöner Mercedes-Benz A 220 d 4Matic 8G-DCT EDITION 2020 mit der umfangreichen AMG-Line Ausstattung.

Das Fahrzeug ist aus 1.Hand, unfallfrei und wurde fortlaufend gewartet.

Service-Nachweis:

14.08.2025 Service A 125.085 km

05.12.2024 Service B 100.794 km

11.01.2024 Service A 73.515 km

24.04.2023 Service B 47.510 km

04.07.2022 Service A 22.312 km

Finanzierung möglich!

Farbe: 775U Iridiumsilber - Metalliclack

Interieur: 641A Stoff / Kunstleder / Mikrofaser - schwarz / anth.

16U Smartphone Integration Apple CarPlay

17U Smartphone Integration Android Auto

213 Parameter-Lenkung / Vario-Lenkung

235 Aktiver Park-Assistent

243 Aktiver Spurhalte-Assistent (Kamera)

249 Innen- und Außenspiegel automatisch abblendbar

258 Kollisionswarner mit aktivem Bremsengriff FCW-Stop

345 Regensensor

351 Ecall-Notrufsystem

365 Festplatten-Navigation

426 Doppelkupplungsgetriebe automatisch 8-Gang

431 Lenkradschaltasten/Lenkradschaltpaddel - galvanisiert

440 Tempomat

446 Touchpad

458 Kombiinstrument-Display S

Kontakt

Autoforum Tübingen
Au Ost 15
72072 Tübingen

Tel.: 07071/9798123

E-Mail: autoforum@t-online.de

Mercedes-Benz A 220 d 4MATIC EDITION

*LIMOUSINE*AMG*NIGHT

475 Reifendruckkontrolle (RDK)
500 Außenspiegel elektrisch anklappbar
513 Verkehrszeichenerkennung
51U Dachinnenverkleidung Stoff schwarz
537 Digitaler Radio-Standard DAB (Digi. Audio Broadc.)
543 Sonnenblende mit Zusatzfunktion
549 Connect 20 High (NTG6)
580 Klimaautomatik
632 Scheinwerfer LED statisch Rechtsverkehr
772 AMG-Styling - Frontspoiler, Seitenschweller
840 Glas dunkel getönt
859 Zentraldisplay Größe M
873 Sitzheizung für Fahrer und Beifahrer
877 Ambientenbeleuchtung
897 Kabellose Telefon-Aufladung vorn
8B6 Parkassistent mit Querfunktion (UN R79)
8U6 Umstellung Lenkradbedienung Assistenzsystem
8U8 I-Size-Marking (Isofix-Nachfolger)
950 AMG Line
B59 Fahrprogrammwahlschalter (Agility Select)
H47 Aluminium Längs geschliffen bedruckt (2C22)
L5C Supersport-Lenkrad - Leder tiefgeprägt
M005 Fahrzeuge mit 4-MATIC-/Allrad-Antrieb
P49 Spiegel-Paket
P55 Night-Paket
PBF MBUX Navigation Plus
RQT AMG-Speichenräder 18" "Rundum"
U19 Augmented Reality Video
U59 Sitzkomfort-Paket
U60 Fußgängerschutz - Aktive Motorhaube
U62 Licht- und Sichtpaket

Unsere Leistungen für Sie:

- TÜV und AU auf Anfrage neu
Garantie auf Anfrage
Finanzierungen
Inzahlungnahme Ihres Fahrzeuges
An- und Abmeldeservice
Kurzzeit- und Exportkennzeichen

Kontakt

Autoforum Tübingen
Au Ost 15
72072 Tübingen

Tel.: 07071/9798123
E-Mail: autoforum@t-online.de

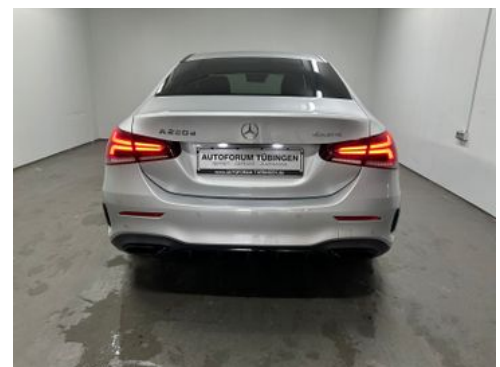
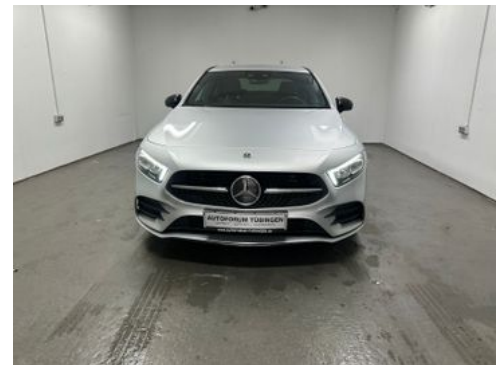
Mercedes-Benz A 220 d 4MATIC EDITION

***LIMOUSINE*AMG*NIGHT**

Trotz sorgfältiger Überprüfung all unserer Preisauszeichnungen, kommt es immer wieder vor, dass sich Fehler einschleichen. Teilweise werden diese durch Übertragungsfehler in den Systemen der verschiedenen Plattformanbieter verursacht. Aber auch Irrtümer unsererseits sind nicht auszuschließen. Daher möchten wir Sie darauf hinweisen, dass sich alle Angaben ohne Gewähr verstehen und keinen Rechtsanspruch darstellen. Auch kann eine Preisauszeichnung nicht als Vertragsbestandteil deklariert werden. Legen Sie besonderen Wert auf ein bestimmtes Ausstattungsmerkmal unserer Inseration, so teilen Sie uns dies bei Vertragsabschluss gerne mit. Wir danken für Ihr Verständnis!

Öffnungszeiten: Montag - Freitag: 9:00- 12 und 13-18:00 Uhr - Samstag: geschlossen

Fahrzeugbilder



Kontakt

Autoforum Tübingen
Au Ost 15
72072 Tübingen

Tel.: 07071/9798123
E-Mail: autoforum@t-online.de

Mercedes-Benz A 220 d 4MATIC EDITION

***LIMOUSINE*AMG*NIGHT**



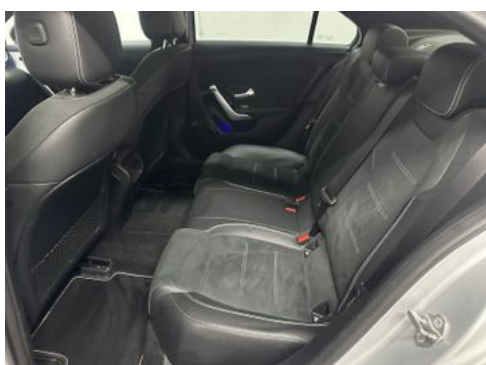
Kontakt

Autoforum Tübingen
Au Ost 15
72072 Tübingen

Tel.: 07071/9798123
E-Mail: autoforum@t-online.de

Mercedes-Benz A 220 d 4MATIC EDITION

***LIMOUSINE*AMG*NIGHT**



Kontakt

Autoforum Tübingen
Au Ost 15
72072 Tübingen

Tel.: 07071/9798123
E-Mail: autoforum@t-online.de

Mercedes-Benz A 220 d 4MATIC EDITION

***LIMOUSINE*AMG*NIGHT**



Kontakt

Autoforum Tübingen
Au Ost 15
72072 Tübingen

Tel.: 07071/9798123
E-Mail: autoforum@t-online.de

Mercedes-Benz A 220 d 4MATIC EDITION

***LIMOUSINE*AMG*NIGHT**

Verbrauch & Umwelt

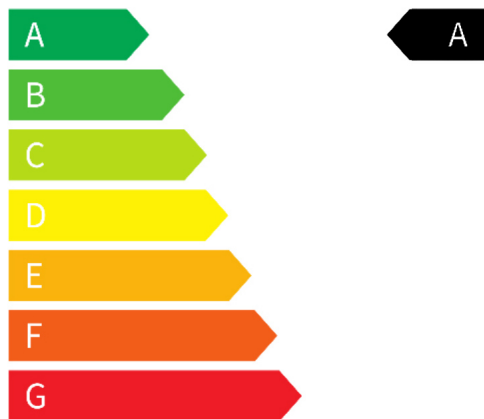
CO2-Emissionen (kombiniert): 132.0 g/km

CO2-Klasse: A

Kraftstoffverbrauch Innenstadt: 5,7 l/100km

Kraftstoffverbrauch Autobahn: 3,8 l/100km

CO2 - Klasse kombiniert



Kontakt

Autoforum Tübingen
Au Ost 15
72072 Tübingen

Tel.: 07071/9798123
E-Mail: autoforum@t-online.de